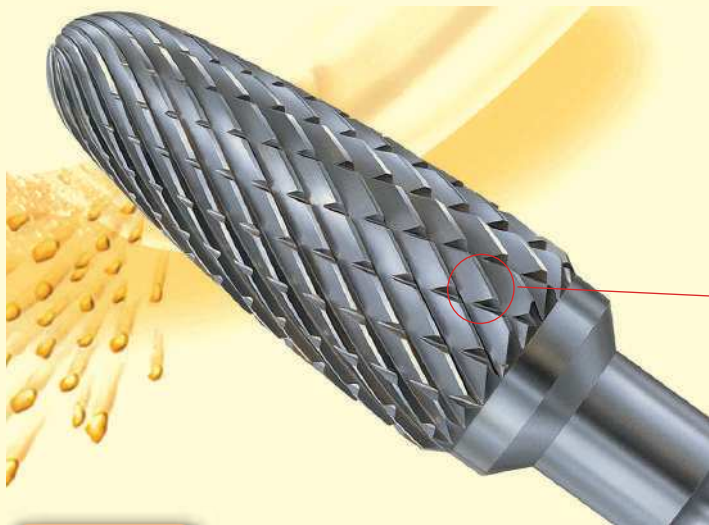


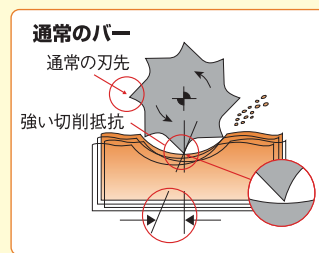
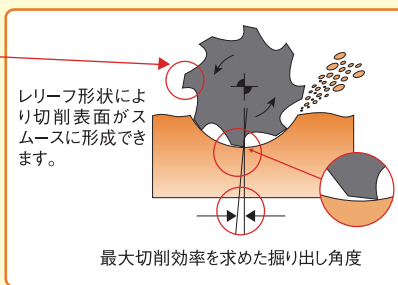
カーバイトカッター

ブレードント社独自のレリーフ形状デザイン



- 刃こぼれしにくい独自の刃先形状のため、耐久性があります。
- 軽いタッチで切削面が驚くほど滑沢に仕上がりに、研磨作業がラクになります。
- 切削時の振動も少なく、手首に負担がかかりません。

注意：必ず推奨回転数範囲内でご使用ください。



※掲載の写真は原寸です。

レリーフ付

① H001 MH 23

【推奨回転数】 min ⁻¹	
石こう	10,000~20,000
床用レジ	10,000~20,000
硬質レジ	10,000~20,000
メタル	10,000~20,000
セラミック	15,000~20,000

② H277 MH 23

【推奨回転数】 min ⁻¹	
石こう	15,000~20,000
床用レジ	12,000~18,000
硬質レジ	15,000~20,000
メタル	15,000~20,000
セラミック	15,000~20,000

③ H237 MH 23

【推奨回転数】 min ⁻¹	
石こう	10,000~20,000
床用レジ	12,000~18,000
硬質レジ	15,000~20,000
メタル	15,000~20,000
セラミック	15,000~20,000

④ H244 GH 23

【推奨回転数】 min ⁻¹	
石こう	15,000~20,000
床用レジ	12,000~18,000
硬質レジ	15,000~20,000
メタル	15,000~20,000
セラミック	15,000~20,000

⑤ H141 MH 23

【推奨回転数】 min ⁻¹	
石こう	10,000~20,000
床用レジ	10,000~20,000
硬質レジ	10,000~20,000
メタル	10,000~20,000
セラミック	15,000~20,000

⑥ H289 MH 23

【推奨回転数】 min ⁻¹	
石こう	15,000~20,000
床用レジ	12,000~18,000
硬質レジ	15,000~20,000
メタル	15,000~20,000
セラミック	15,000~20,000

⑦ H184 MH 16

【推奨回転数】 min ⁻¹	
石こう	10,000~20,000
床用レジ	12,000~18,000
硬質レジ	15,000~20,000
メタル	15,000~20,000
セラミック	15,000~20,000

⑧ H263 GH 60

【推奨回転数】 min ⁻¹	
石こう	10,000~15,000
床用レジ	8,000~12,000
硬質レジ	10,000~17,000
メタル	15,000~20,000
セラミック	15,000~20,000

⑨ H274 GH 40

【推奨回転数】 min ⁻¹	
石こう	10,000~15,000
床用レジ	8,000~12,000
硬質レジ	10,000~17,000
メタル	15,000~20,000
セラミック	15,000~20,000

⑩ H274 GH 60

【推奨回転数】 min ⁻¹	
石こう	10,000~15,000
床用レジ	8,000~12,000
硬質レジ	10,000~17,000
メタル	15,000~20,000
セラミック	15,000~20,000

⑪ H194 GH 40

【推奨回転数】 min ⁻¹	
石こう	15,000~20,000
床用レジ	12,000~18,000
硬質レジ	15,000~20,000
メタル	15,000~20,000
セラミック	15,000~20,000

⑫ H194 GH 50

【推奨回転数】 min ⁻¹	
石こう	15,000~20,000
床用レジ	12,000~18,000
硬質レジ	15,000~20,000
メタル	15,000~20,000
セラミック	15,000~20,000

⑬ H263 SH 60

【推奨回転数】 min ⁻¹	
石こう	10,000~20,000
床用レジ	10,000~20,000
硬質レジ	10,000~20,000
メタル	10,000~20,000
セラミック	15,000~20,000

⑭ H194 SH 60

【推奨回転数】 min ⁻¹	
石こう	8,000~12,000
床用レジ	8,000~12,000

⑮ H194 SH 70

【推奨回転数】 min ⁻¹	
石こう	8,000~12,000
床用レジ	8,000~12,000

⑯ H277 MH 14

【推奨回転数】 min ⁻¹	
石こう	15,000~20,000
床用レジ	12,000~18,000
硬質レジ	15,000~20,000
メタル	15,000~20,000
セラミック	15,000~20,000

⑰ H161 QG 60

レリーフなし

【推奨回転数】 min ⁻¹	
床用レジ	12,000~18,000
硬質レジ	15,000~20,000

包装1本 価格 ● ¥7,500
○ ¥6,000

一般的名称：歯科技工用カーバイト切削器具
医療機器分類：一般医療機器
届出番号：13B2X10104010154

ダイヤチットカーバイトバー

通常のチタンコーティングとは異なるチタン浸透蒸着法により製造された、ピッカース硬度3700HV (ノーマルカーバイトの2倍以上!) を有する 歯科専用カーバイトバーです。



ノーマルカーバイトより約2倍の硬度!!

※掲載の写真は原寸です。

※自社比較

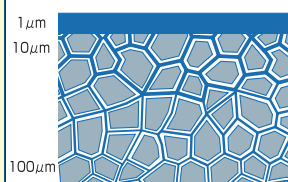
D-1 D001 KT 23 ○ チタン推奨 【推奨回転数】min ⁻¹ チタン 10,000~15,000	D-2 D194 KT 23 ○ チタン推奨 【推奨回転数】min ⁻¹ チタン 20,000~25,000	D-3 D194 KT 40 ● チタン推奨 【推奨回転数】min ⁻¹ チタン 20,000~25,000	D-4 D194 KT 50 ● チタン推奨 【推奨回転数】min ⁻¹ チタン 20,000	D-5 D263 KG 60 ● 【推奨回転数】min ⁻¹ 石こう 10,000~20,000 床用レジ 8,000~12,000 硬質レジ 10,000~17,000 メタル 15,000~20,000 セラミック 15,000~20,000	D-6 D237 KG 65 ● 【推奨回転数】min ⁻¹ 石こう 10,000~20,000 床用レジ 8,000~12,000 硬質レジ 10,000~17,000 メタル 15,000~20,000 セラミック 15,000~20,000
D-7 D274 KG 60 ● 【推奨回転数】min ⁻¹ 石こう 10,000~20,000 床用レジ 8,000~12,000 硬質レジ 10,000~17,000 メタル 15,000~20,000 セラミック 15,000~20,000	D-8 D187 KG 23 ○ 【推奨回転数】min ⁻¹ 石こう 10,000~20,000 床用レジ 8,000~12,000 硬質レジ 10,000~17,000 メタル 15,000~20,000 セラミック 15,000~20,000	D-9 D200 KG 23 ○ 【推奨回転数】min ⁻¹ 石こう 10,000~20,000 床用レジ 8,000~12,000 硬質レジ 10,000~17,000 メタル 15,000~20,000 セラミック 15,000~20,000	D-10 D194 KC 40 ● コバルトクロム推奨 【推奨回転数】min ⁻¹ コバルトクロム 10,000~20,000	D-11 D251 KC 60 ● コバルトクロム推奨 【推奨回転数】min ⁻¹ コバルトクロム 10,000~20,000	D-12 D292 KC 23 ● コバルトクロム推奨 【推奨回転数】min ⁻¹ コバルトクロム 10,000~20,000
D-13 D194 KS 70 ● 【推奨回転数】min ⁻¹ 石こう 8,000~12,000 床用レジ 8,000~12,000	D-14 D194 KS 60 ● 【推奨回転数】min ⁻¹ 石こう 8,000~12,000 床用レジ 8,000~12,000	D-15 D468 GG 23 ○ 【推奨回転数】min ⁻¹ 石こう 8,000~12,000 床用レジ 8,000~12,000	D-16 D137 KM 23 ○ 【推奨回転数】min ⁻¹ 石こう 15,000~20,000 床用レジ 12,000~18,000 硬質レジ 15,000~20,000 メタル 15,000~20,000 セラミック 15,000~20,000	D-17 D141 KM 23 ○ 【推奨回転数】min ⁻¹ 石こう 15,000~20,000 床用レジ 12,000~18,000 硬質レジ 15,000~20,000 メタル 15,000~20,000 セラミック 15,000~20,000	D-18 D237 KM 23 ○ 【推奨回転数】min ⁻¹ 石こう 15,000~20,000 床用レジ 12,000~18,000 硬質レジ 15,000~20,000 メタル 15,000~20,000 セラミック 15,000~20,000

★ 価格は希望医院価格です(価格には消費税は含まれておりません)。

包装1本 ● ¥7,800
 価格 ○ ¥5,000

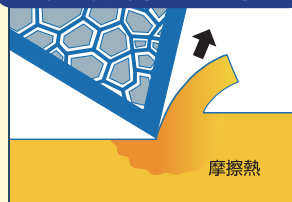
一般名称: 歯科技工用カーバイト切削器具
 医療機器分類: 一般医療機器
 届出番号: 13B2X10104010072

ダイヤチットカーバイト構造図



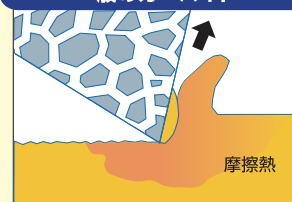
チタンを表面に1ミクロン、内部に100ミクロンまで浸透、蒸着させることにより、優れた耐久性と切削性能を実現しました。

ダイヤチットカーバイト



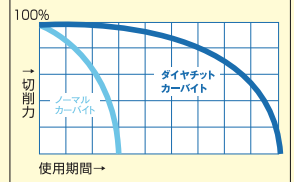
切削時の摩擦熱が少ないので切削効率が良く、切削表面をスムーズに仕上げます。

一般のカーバイト



摩擦熱が高いため(ダイヤチットの約2倍) 切削効率が悪く、切削表面が荒くなります。

従来品の約3倍の耐久性



優れた切削効率を維持しながら、使用時間が従来品の約3倍となりたいへん経済的です。

ジーシーグループ [製造販売元]



株式会社日本歯科商社

東京本社: 〒130-0011 東京都墨田区石原 1-19-5 TEL (03) 3625-3111
 大阪支店: 〒556-0005 大阪市浪速区日本橋 4-3-9 TEL (06) 6643-0085
 北海道営業所: 〒001-0016 札幌市北区北16条西5-3-18 TEL (011) 716-7001
 九州営業所: 〒812-0893 福岡市博多区那珂 4-16-22 TEL (092) 436-2288

ご用命は