

安心の5年保証

G-Oralスキャン2 ワイヤレスをご利用頂くために必要なご準備と保証

【パソコンのご用意】 G-Oralスキャン2 ワイヤレスには一緒にご使用いただくためのパソコンが別途必要となります。

＜PCスペック＞	
CPU	: Intel Core i7-12700 ~ (※Core Ultraは現時点では非対応) ※インターネットの接続があれば、専用クラウド「G-Link」を無償でお使いいただけます。
RAM	: 32GB ~
HDD	: 1TB SSD ~
Graphic card (GPU)	: NVIDIA RTX 2060 6GB~, 3060 8GB~, 4060 8GB~ (※RTX 3000シリーズ3050は非対応、RTX4000シリーズ4050は非対応)
Resolution	: 1920 x 1080 60Hz
I/Oポート	: USB3.0 Type-A / 2個 ~
OS	: Windows 11 64Bit ~

※上記以外のPCのスペックは事前に弊社で使用可能かどうか必ず確認をさせていただきます。

【保守維持費用 5年バックへのご加入】 価格 250,000円 設置日より5年間

＜主な対象品＞	
・カメラモジュール	
・プロジェクターモジュール	※消耗品(スキャナチップ等)や不適切な使用に起因する故障は対象外となります。詳細はお問合せください。
・キャリブレーションボード	
・3.0 USBケーブル	※快適にG-Oralスキャン2 ワイヤレスをご使用頂くためにご加入頂く必要がございます。保証期間中に起きた自然故障に対して、無償修理を何度でも受けられます。
・ACアダプター など	

スペック

スキャン領域	:スタンダードスキャナチップ 16×12×22mm :ミニスキャナチップ 12×9×22mm
スキャン深度	:先端出口面から-2~20mm
スキャンチップ滅菌	:オートクレーブ 100回 121℃ 102.9kPa 30mins 134℃ 205.8kPa 4分
スキャンチップ発熱	:40秒インスタント加熱(曇り止め)
スキャン原理	:構造化光による非接触スキャン
ワイヤステクノロジー	:Wi-Fi 6 (802.11a/n/ac/ax)
有効ワイヤレス距離	:同室、5mまで
バッテリー容量	:2時間の連続スキャン 10日間スタンバイモード
サイズ	:L270xW50xH40mm(バッテリー、チップ含む)
総重量	:330±20g(バッテリー、チップ含む)
出力	:STL, OBJ, PLY
接続コネクタ	:USB 3.0
電源入力	:12V DC/3A

G-Oral スキャン2 ワイヤレス

価格 2,450,000円

※本体価格にパソコンは含まれておりません。別途購入の必要がございます。

G-Oral スキャン2ワイヤレス スキャナチップ(スタンダード)

G-Oral スキャン2ワイヤレス スキャナチップ(ミニ)

価格 各9,000円(包装1個)

販売名:G-Oral スキャン 2
医療機器承認番号:30400BZ100006A01
一般的名称:デジタル印象採得装置
一般的名称:歯科技工室設置型コンピュータ支援設計・製造ユニット

※価格は希望医院価格です(価格には消費税は含まれておりません)。

関連商品



カレ・フォルン CGセット

G-Oralスキャンシリーズに
フィットするモバイルカート

価格 159,510円

カラー:ホワイト
サイズ:W470×D670×H835~1035mm
天板サイズ:W450×D540mm
(有効寸法 / W450×D500mm)
※写真のノートパソコンは付属していません。



Meti スマイル3D フェイススキャナー

オープンシステムの高度なソフトウェアにより、
顔面情報を素早く撮影できます。

価格 1,190,000円

※本体価格にパソコンは含まれておりません。
別途購入の必要がございます。

販売名:Meti スマイル3D フェイススキャナー
医療機器届出番号:40B1X10003GE0166
一般的名称:頭部顔面規格写真撮影装置

製品についての詳細は
弊社ホームページをご覧ください▶
<https://www.dentalsupply.co.jp/>



GOS II

G-Oral スキャン2
ワイヤレス

Wireless

G-Oral Scan2 Wireless Intra Oral Scannar

Scan Without Limits

- ・ワイヤレスモデル
- ・PCへ高速&安定したデータ送信を可能にするWi-Fi6
- ・長時間使用可能なバッテリー
- ・使いやすい機能を備えた次世代ソフトウェア



保険適用 令和6年度 CAD/CAMインレー

光学印象
(CAD/CAMインレー)

1歯につき **100点**

CAD/CAMインレーの
ための
窩洞形成加算

1歯につき **150点**

光学印象
歯科技工士連携加算
(対面の場合)

50点※

※同時に2歯以上でも加算は1回として算定

ジーシーグループ [販売元]



株式会社日本歯科商社

東京本社:〒130-0011 東京都墨田区石原 1-19-5 TEL (03) 3625-3111
大阪支店:〒556-0005 大阪市浪速区日本橋 4-3-9 TEL (06) 6643-0085
北海道営業所:〒001-0016 札幌市北区北16条西5-3-18 TEL (011) 716-7001
九州営業所:〒812-0893 福岡市博多区那珂 4-16-22 TEL (092) 436-2288

[製造販売元]

株式会社ジオメディ

Wireless, Effortless, Limitless

ワイヤレスで、スマート&快適なスキャンワークフローの実現へ

G-Oral スキャン II Wireless

スキャン範囲
約**1.5倍**拡大
※前モデル(G-Oralスキャン)比
※測定深度
最大22mm

パウダーレス・
高速ヒーティング
機能

スキャン速度
約**30%**上昇
※前モデル
(G-Oralスキャン)比

2種類の
スキャナチップ

スタンダード
16×12mm

ミニ
12×9mm



スキャンチップ (スタンダード/ミニ)
※オートクレープ滅菌対応 (100回使用可能)

スキャンインジケータ

コントロールボタン

充電クレードル

持ちやすいエルゴノミックデザイン

バッテリーインジケータ

使いやすいワイヤレスモデル

有線の煩わしさがなく、自由な取り回しで高速スキャンを実現します。また、クレードルに戻すだけで充電が可能です。※コードを接続して、有線モデルとしても使用可能です。

PCへ高速&安定したデータ送信を可能にするWi-Fi6

新世代の高速Wifi規格を採用しています。

Wi-Fi6とは…

- 高速通信
Wi-Fiに比べ、約**1.4倍**速い通信スピード
- 長距離通信
同室内 約**5m**の通信が可能

長時間使用可能なバッテリー

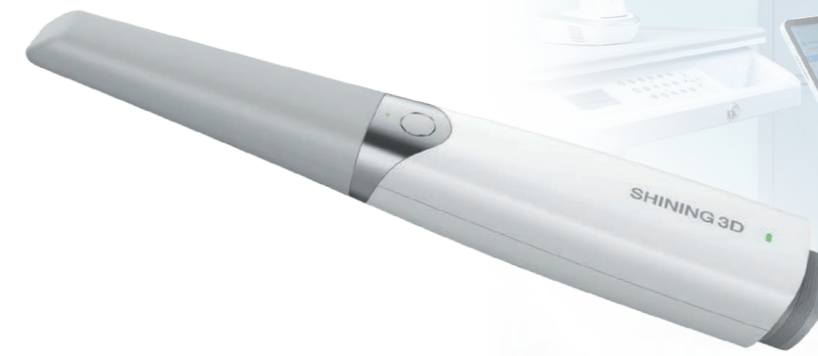
3個付属したバッテリーで、充電切れの不安を解消。1回の充電で約2時間の連続スキャンが行える長持ちバッテリーです。

Application

インプラント治療、補綴治療など下記のようなさまざまな臨床ケースに適用可能です。



GOS II Wireless



Features

モーション機能

マウスやキーボードを操作せずに、次の手順に移行しやすく、患者様にも説明しやすく、無駄のないスキャンを提供します。



AI機能

唇側や頬側などの歯牙以外の不要なデータを自動で認識して削除します。



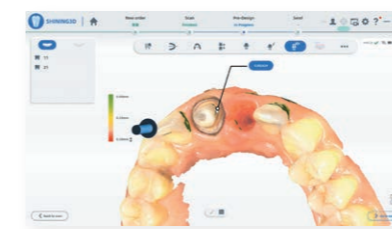
オープンシステム

STL/OBJファイルを利用可能なCAD/CAMシステムと連携が可能です。



優れたスキャンサポート

メタルスキャンモードにより金属歯のデータレンダリングを向上させ、無歯顎モードでは粘膜部分のスキャンの向上により効率的な義歯のワークフローを提供します。



アンダーカット確認機能

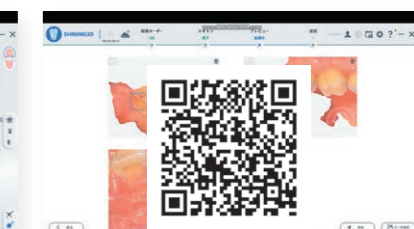
次世代ソフトウェア

スキャン画像をQRコード化し、スマートフォンで確認できる口腔内健康レポートをはじめ、患者の口腔変化を追跡するデータトラック、矯正シミュレーション機能など搭載。

※画面はイメージです。



メトロントラック



口腔内健康レポート

【関連製品】
有線モデル

簡単操作で高速スキャンが可能なエントリーモデル



G-Oral スキャン2

価格 1,900,000円

※本体価格にパソコンは含まれておりません。別途購入の必要があります。

