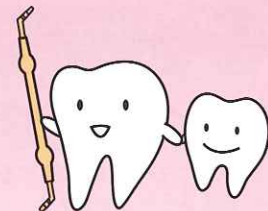


キャリアフレンド1 .018

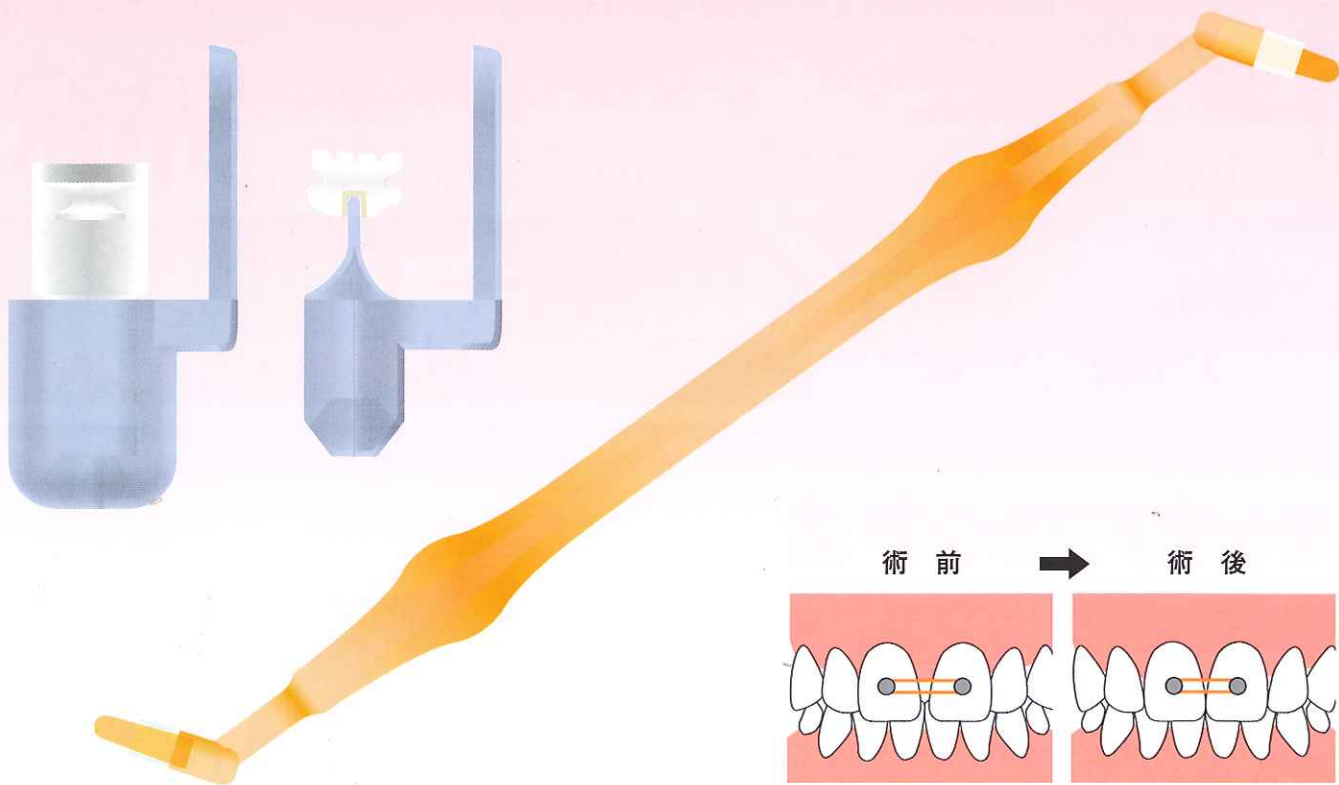
矯正用ブラケット装着器具



キャリアフレンド2

自作CRリンガルボタン製作と装着器具

ATTACHMENTS POSITIONING GAUGE



歯を動かしてみませんか？

歯科治療の範囲が広がります。

キャリアフレンド1 .018



■内容 インstrument 7種各1本
保持版 1個
定価 20,000円(消費税別)

キャリアフレンド2

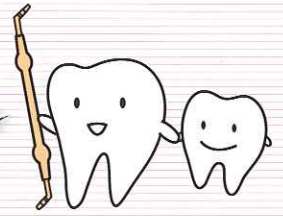


■内容 インstrument 5種各1本
ボタン形成部 2種各10個
定価 20,000円(消費税別)

キャリアフレンド

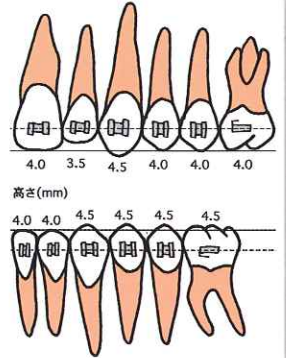
ブラケットの位置決めが難しいとおもっていませんか？

キャリアフレンドを使用することでブラケットやアタッチメントなどを誰でも正しいポジションに装着することができます。



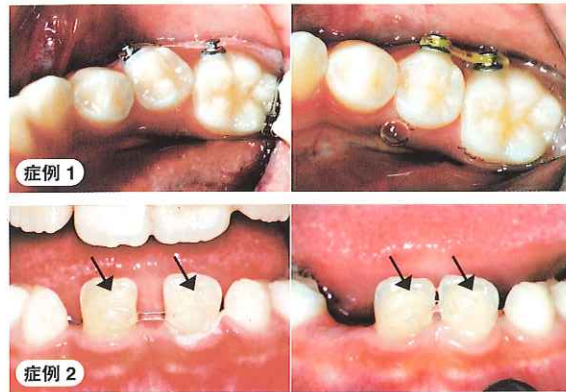
キャリアフレンド 1 .018

- スティール保持部の弾性によりブラケットを把持し、歯面の設定した位置にポジショニングができます。
- 設定ポジションは5.0ミリ、4.5ミリ、4.0ミリ、3.5ミリ、3.0ミリの5種類を選択できます。
- フリーでの装着器も用意されています。
- 大白歯部は4.0ミリ、4.5ミリの2種が用意されています。
- 各種類はスティールの色分けでも区別できます。
- ガイドラインにより歯冠の中心部にブラケットを装着できます。
- ブラケットを保持した位置で光重合により接着します。

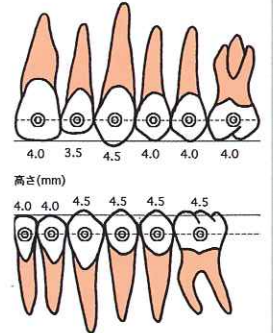


キャリアフレンド 2

- リンガルボタンは簡便な器具です。リンガルボタンとゴムで歯は簡単に移動できます。前歯だと金属が目立つので嫌という患者さんは多くいらっしゃいます。
- キャリアフレンドを用いて歯冠色のリンガルボタンを作ることで審美的な不満を解決できます。
- 使用する材料は貴医院でお使いの光重合型CRなので経済的です。
- 多数歯のケースでも「キャリアフレンド2」のガイドにより正しいポジショニングが得られます。



定位置にブラケットを簡単に装着できます。



- 使い方は付属のシリコンキャップのボタン形成部にCRを填入し直接歯面に接着させるだけです。
- システムを使用せず、外れることはありません。
- 大きさは直径2.0ミリと2.5ミリの2種類を選択できます。
- 歯面の接着位置はキャリアフレンド1 .018と同様に選択できます。

