

優れた強度と高い審美性を兼ね備えた
二ケイ酸リチウムプレスサブルセラミックス

All Ceramic Materials for All-Ceramic Restorations

Amber[®] Series

アンバー シリーズ



Series 1 二ケイ酸リチウムプレスインゴット

Lithium Disilicate Press Ingots

Amber[®] Press

アンバー プレス

- ・460MPaの高い曲げ強度
- ・反応層がほとんど見られない簡便な操作性
- ・各種陶材に適合しやすい優れた審美性



*販売名:アンバー プレス 一般的名称:歯科加圧成形用セラミックス 認証番号:228AFBZX00130000

Series 2 ジルコニアプレスオン用
二ケイ酸リチウムプレスインゴット

Lithium Disilicate Press on Zirconia

Amber[®] LiSi-POZ

アンバー リシポジ

- ・ジルコニアフレームにプレスオン可能な二ケイ酸リチウム
- ・380MPaの高い曲げ強度
- ・高い透過性による優れた審美性



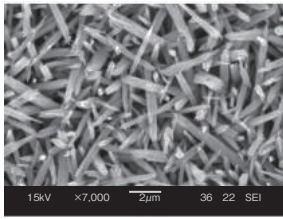
*販売名:アンバー リシポジ 一般的名称:歯科加圧成形用セラミックス 認証番号:228AFBZX00143000

For
Zirconia

各種陶材と適合しやすい審美性と強度を兼ね備えたニケイ酸リチウムプレスセラミックス

460MPaの高い曲げ強度

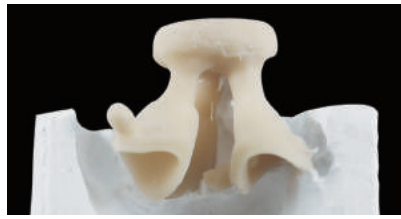
特殊結晶結合構造により、従来型のリチウムダイシリケート材に比較して、高い曲げ強度(460MPa以上)を示します。



電子顕微鏡 画像

反応層がほとんど見られない簡便な操作性

特殊結晶結合構造により、プレス後『Amber Press』には反応層がほとんど見られず酸処理が不要です。



各種陶材に適合しやすい優れた審美性

さまざまな陶材と適合する為、審美性の優れた修復物の製作が可能です。

Oral design KEN 内海 賢二先生 提供
(部位: 111)

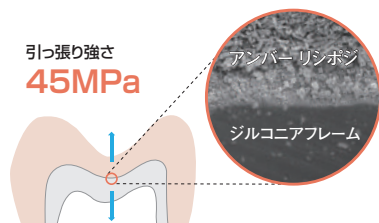
製品ラインナップ

形状	型番	透過度・シェード	サイズ(mm)	入数	価格
	R10	HT (ハイトランスルーセント) W1、W2、W3、W4、A1、A2、A3、A3.5、B1、B2	φ12.7×T10	単品 5個	オープン
				アソート HT 3個 (A1・A2・A3 各1個) アソート LT 3個 (A1・A2・A3 各1個)	オープン
	R20	LT (ロートランスルーセント) W1、W2、W3、W4、A1、A2、A3、A3.5、B1、B2、B3、B4、C1、C2、C3、C4、D2、D3、D4 MO (ミディアムオペーク) MO0、MO1、MO2、MO3、MO4	φ12.7×T20	単品 3個	オープン

ジルコニアフレームにプレスオン可能な新型ニケイ酸リチウムプレスセラミックス

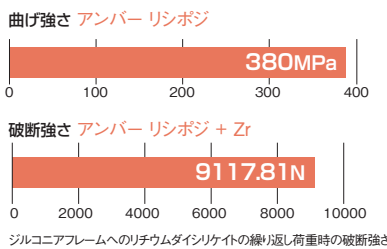
ジルコニアフレームにプレスオン可能なニケイ酸リチウム

ジルコニアフレームと『Amber LiSi-POZ』(ニケイ酸リチウムセラミックス)のプレスオンが可能になりました。プレスオン後の引っ張り強度は、**45MPa**を有しており様々な高強度オールセラミック修復が可能になりました。



380MPaの高い曲げ強度

ジルコニアフレームに『Amber LiSi-POZ』をプレスした後の曲げ強度は、**380MPa**を有しており従来のジルコニアプレスオンセラミックス(約100MPa)に比較して、**約3倍**の曲げ強度を有しております。



高い透過性による優れた審美性

ジルコニアフレームに『Amber LiSi-POZ』をプレスオンする事で、天然歯のエナメル質や象牙質のような透過性を再現し優れた審美性を再現します。



Dental Labor HIRO 岩本 大先生 提供

製品ラインナップ

形状	型番	透過度・シェード	サイズ(mm)	入数	価格
	R10	HT (ハイトランスルーセント) W4、A1、A2、A3、A3.5	φ12.7×T10	単品 5個	各25,000円
	R15			φ12.7×T15	単品 3個
	R20	LT (ロートランスルーセント) W4、A1、A2、A3、A3.5	φ12.7×T20	単品 3個	各30,000円

※価格は希望医院価格です(価格には消費税は含まれておりません)

ジーグループ [販売元]



株式会社日本歯科商社

東京本社：〒130-0011 東京都墨田区石原 1-19-5 TEL (03) 3625-3111
大阪支店：〒556-0005 大阪市浪速区日本橋 4-3-9 TEL (06) 6643-0085
北海道営業所：〒001-0016 札幌市北区北16条西5-3-18 TEL (011) 716-7001
九州営業所：〒812-0893 福岡市博多区那珂 4-16-22 TEL (092) 436-2288

[製造販売元]

株式会社スマートプラクティスジャパン

ご用命は