

安定した形状と切削力

# カービングダイヤモンドポイント Carving Diamond Point

歯科技工用 ダイヤモンド研削材





7N で外形を整えた後、歯牙の凹凸感、うねりを表現する為、各唇側面溝、横走溝を付与し、その後表面をならす。その作業の全てを 7N で行う。



4N、5N で明瞭な唇側面溝、横走溝を付与する。順番は 5N→4N の順番で使用する。



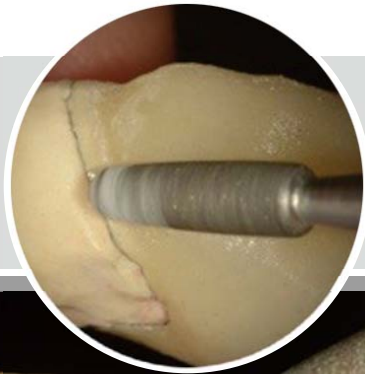
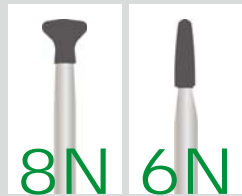
1N、2N で深く明瞭な唇側面溝、横走溝を付与し、周波状も付与できる。エナメル質の切縁の欠けを、2N の先端の角を使用し再現する。



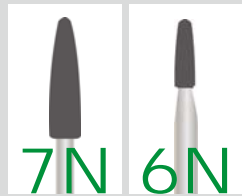




8N のポイントで咬合接触点、咬合滑走面の削合。舌側のシャベル状を再現。その後 6N のポイントで舌側溝を付与する。



7N のポイントでマージン部の適度なカントウアを容易に再現できる。特別な指示のエマージェンスプロファイルは 6N のポイントで付与できる。



**グレース完了**





8Nのポイントで、咬合接触点を再現。  
接触点を適度なサイズに調整する事ができる。タービン等で咬合面に溝を引いた後、その周りを3Nのポイントで削合し、リアルな隆線を再現。



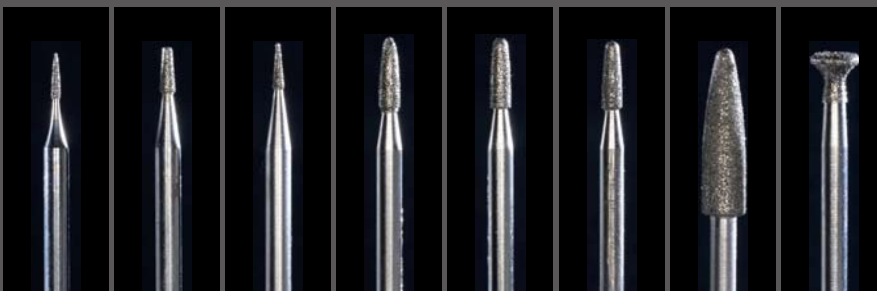
## カービングダイヤポイントの特徴

- 1) いつも安定したポイントの形状である。
- 2) 切削力が安定している。
- 3) 豊富な形状が揃っている。

このポイントは、通常的使用方法ではポイントの形状が変化する事も無く切削力が落ちないため、いつも安定した表面性状を付与する事ができます。従来のダイヤモンドポイントでは、シャープな溝を入れたが為に、過度の力が必要になり、深過ぎた溝が入りがちでしたが、このポイントでは、軽いタッチでシャープな溝を付与できオーバーデコレーションになる事ありません。また、ポイントは各種ダイヤの目のサイズ（N・F・S）の形式が有りますので、材質、再現する歯牙の表面性状に合わせてご使用できます。

### 歯科技工用ダイヤモンド研削材 カービングダイヤポイント

アソートセット（1N～8N 各1本）  
8本入り 5,200 円  
単品 10本入り 各 7,000 円  
単品 1本入り 各 850 円



型式	ノーマル	1N	2N	3N	4N	5N	6N	7N	8N
	ファイン				4F	5F	6F	7F	8F
	スーパーファイン				4S	5S	6S		
寸法	作業部最大径 (mm)	1.0	1.0	1.0	2.0	2.0	2.0	4.0	4.0
	作業部長さ (mm)	4.0	4.0	4.0	6.0	6.4	6.4	15.0	4.0

一般的名称： 歯科技工用ダイヤモンド研削材  
医療機器分類： 一般医療機器  
届出番号： 13B2X10104100311

\* 価格は希望医院価格です（価格には消費税は含まれておりません）。

製品についての詳細は  
弊社ホームページを  
ご覧ください



<http://www.dentalsupply.co.jp/>

ご用命は



製造販売元

## 株式会社 日本歯科商社

東京本社：〒130-0011 東京都墨田区石原 1-19-5 TEL (03) 3625-3111  
大阪支店：〒556-0005 大阪市浪速区日本橋 4-3-9 TEL (06) 6643-0085  
北海道営業所：〒001-0016 札幌市北区北16条西5-3-18 TEL (011) 716-7001  
九州営業所：〒812-0893 福岡市博多区那珂 4-16-22 TEL (092) 436-2288